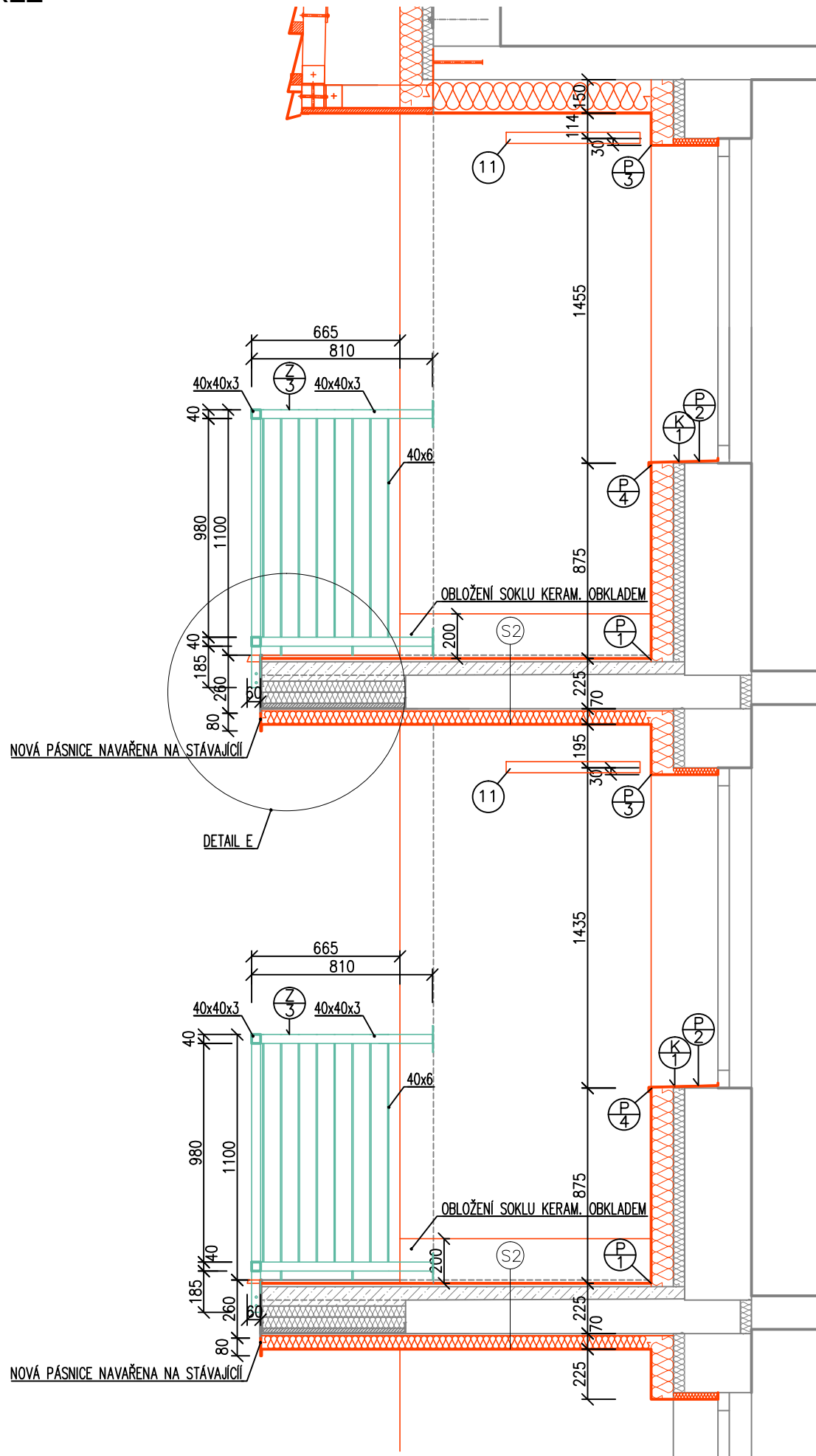
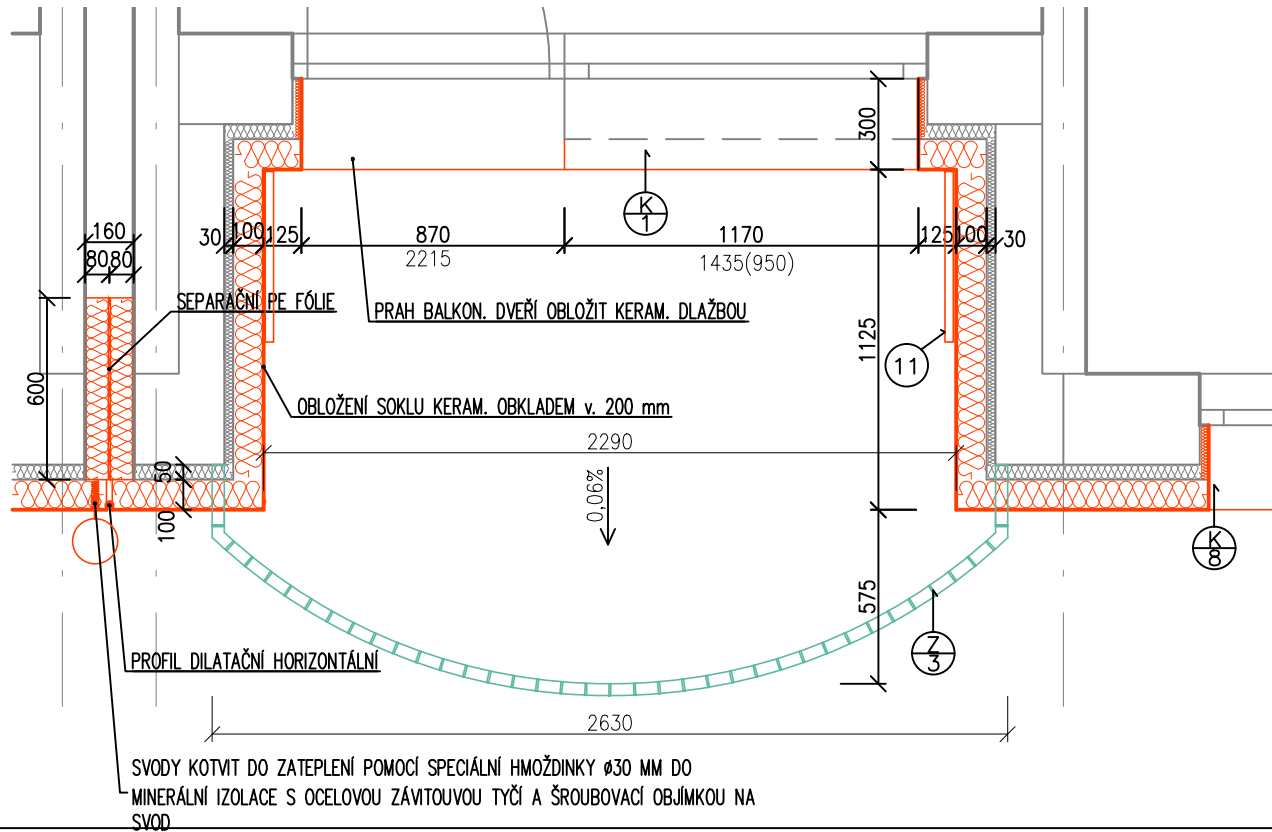
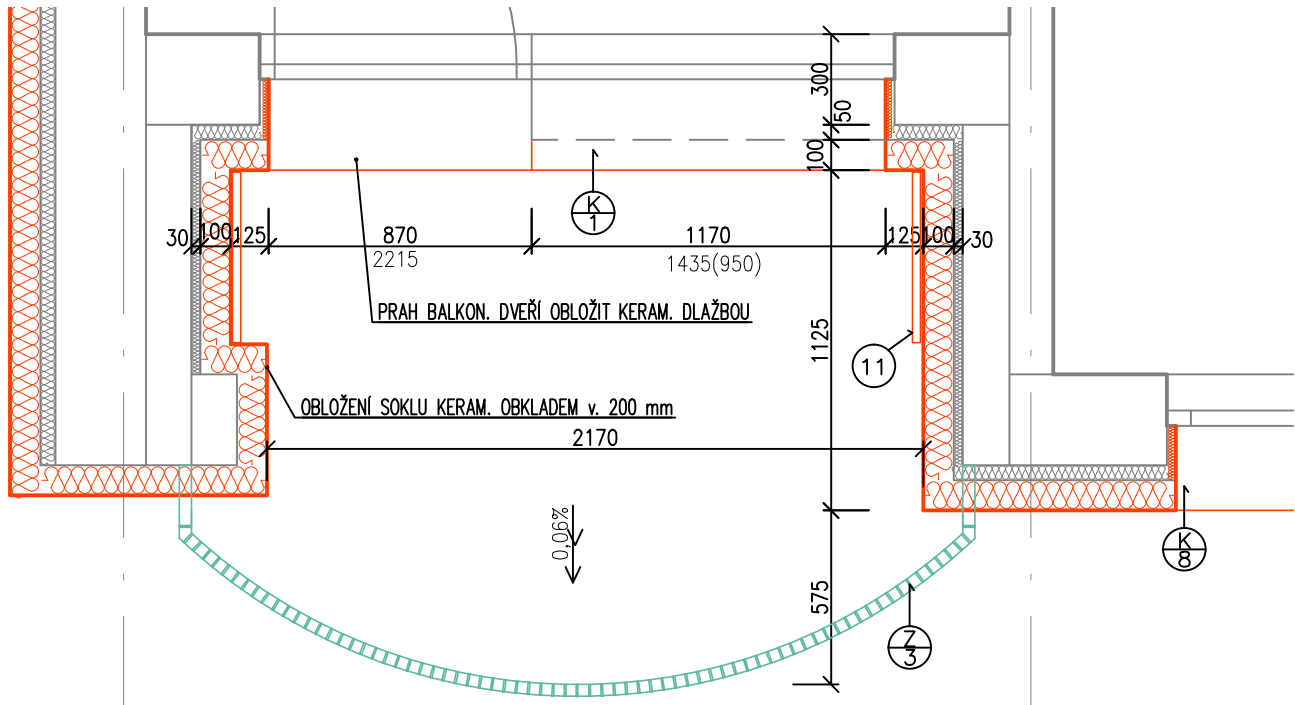


ŘEZ



- STÁVAJÍCÍ KONSTRUKCE
- NOVÉ KONSTRUKCE
- ŽB PREFA PANELY SYSTÉMU OP 1.13
- PROSTÝ BETON
- MINERÁLNÍ TEPELNÁ IZOLACE
- DŘEVĚNÉ PRVKY
- KONSTRUKCE ZÁBRADLÍ

PŮDORYSY

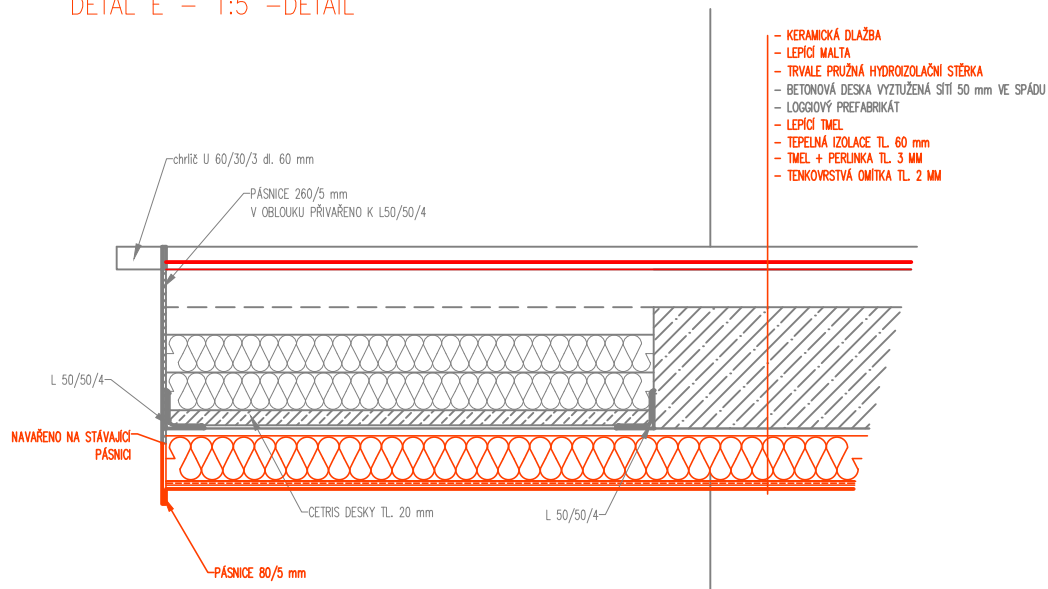



SPECIFIKACE PRVKŮ - LODŽIE (OBJEKT B)

OZN	SCHEMA	POPIS	TL. MM	DÉLKA CELKEM M	CELKEM 7x LODŽIE
K1		VNĚJŠÍ PARAPETNÍ PLECH MATERIÁL: HLINÍK ELOXOVANÝ MIN. ROZVİNUTÁ ŠÍŘKA 440 mm DÉLKA 1,2 m	1,5	1,170	8,19
Z3		ZÁBRADLÍ – LODŽIE MATERIÁL: OCEĽ – POZINK BARVA: ŠEDÁ GRAFITOVÁ 1 KS	–	–	–
P1		KOUTOVÝ PROFIL PRO KOUTY STĚN MATERIÁL: PVC/CPE 1 KS – DÉLKA 2,5 m	–	5,1	35,7
P2		FLEXIBILNÍ PARAPETNÍ PROFIL MATERIÁL: PVC 1 KS – DÉLKA 2 m	–	0,3	2,1
P3		OKAPNÍČKA TICS PVC SE SÍTOVINOU MATERIÁL: PVC 1 KS – DÉLKA 2,5 m	–	2,3	16,1
P4		PŘÍPOJOVACÍ PARAPETNÍ PROFIL MATERIÁL: PVC 1 KS – DÉLKA 2 m	–	1,170	8,19
11		LODŽIOVÝ SUŠÁK NA PRÁDL MATERIÁL: ŽÁROVĚ LAKOVANÝ HLINÍK/NEREZ/PLAST KOTVIT DO NOSNÉ KONSTRUKCE PŘES ZATEPLOVACÍ SYSTÉM POMOCÍ DISTANČNÍCH PODLOŽEK	–	9 KS	PRO CELÝ OBJEKT

- S2
- KERAMICKÁ DLAŽBA TL. 10 mm
 - LEPIČÍ MALTA TL. 5 mm
 - TRVALE PRUŽNÁ HYDROIZOLAČNÍ STĚRKA TL. 1 mm
 - BETONOVÁ MAZANINA VYZTUŽENÁ SÍTÍ TL. 50 mm VE SPÁDU
 - LOGOVÝ PREFABRIKÁT TL. 160 mm
 - MINERÁLNÍ TEPELNÁ IZOLACE TL. 60 mm
 - STĚRKOVÁ HMOTA + VÝZTUŽNÁ TKANINA TL. 5 mm
 - SILIKONOVÁ OMÍTKA TL. 2 mm

DETAL E – 1:5 –DETAIL



POŘ.Č.	DATUM	POPIS ZMĚNY	PROJEKTANT	ZODPOVĚDNÝ PROJEKTANT	SCHVÁLIL			
REVIZE								
PROJEKTANT		ZODPOVĚDNÝ PROJEKTANT		SCHVÁLIL				
Ing. Jan Jablončík		Ing. arch. Anna Petříšcova		Ing. Jiří NOVOHRADSKÝ				
MÍSTO STAVBY : K.Ú. DUBINA U OSTRAVY, p.č. 309								
INVESTOR : Městský obvod Ostrava-Jih, Horní 791/3, Hrabůvka, 70030 Ostrava								
STAVBA : STAVEBNÍ ÚPRAVY BYTOVÝCH DOMŮ Dr. Šavrdy 3021/9, Ostrava - Bělský les								
PS :								
NÁZEV : LODŽIE								
			<div> CH PROJEKT PLZEŇ, s.r.o. 312 02 Plzeň, Revoluční 56a Tel.: 377 43 44 11 Fax: 377 43 44 79</div>					
						FORMÁT	A3	VÝTISK Č.
						DATUM	04/2020	
						STUPEŇ	DPS	
						ČÍSLO ZAKÁZKY	019096Z	
			MĚŘÍTKO	1:25				
ARCHIVNÍ ČÍSLO : 019096ZB-D.1.1-21a								